

100	60
Pomieszczenie	
A x B	9,3 x 6,0
POM. ISTNIEJĄCE	

UWAGI:
 1. WZGLĘDNE WYMAGANIA NALEŻY SPRAWDZIĆ NA BUDOWIE, W RAZIE ROZBIEŻNOŚCI, ROZWIĄZANIE KONSULTOWAĆ Z PROJEKTANTEM.
 2. PROJEKT IZOSTPATRYWAĆ ŁĄCZNIE Z PROJEKTAMI BRANŻOWYMI INSTALACJI I KONSTRUKCJI.

INWESTOR	PATRYCJA BUKAŁSKA
INWESTYJA	ROZBUDOWA, PRZEBUDOWA I NADBUDOWA BUDYNKU MIESZKALNEGO W ZABUDOWIE ZAGRODOWEJ
TYTUŁ RYSUNKU	ROZWIĄZANIE
PROJEKTANT ARCHITECTURY	PROJEKT BUDOWLANY
DRUGI INŻ. arch. MARTA GĄSIOREK	PROJEKT BUDOWLANY
PROJEKT BUDOWLANY	PROJEKT BUDOWLANY
ARCHITEKTURA	ARCHITEKTURA

PROJEKTANT ARCHITECTURY	PROJEKT BUDOWLANY
DRUGI INŻ. arch. MARTA GĄSIOREK	PROJEKT BUDOWLANY
PROJEKT BUDOWLANY	PROJEKT BUDOWLANY
ARCHITEKTURA	ARCHITEKTURA

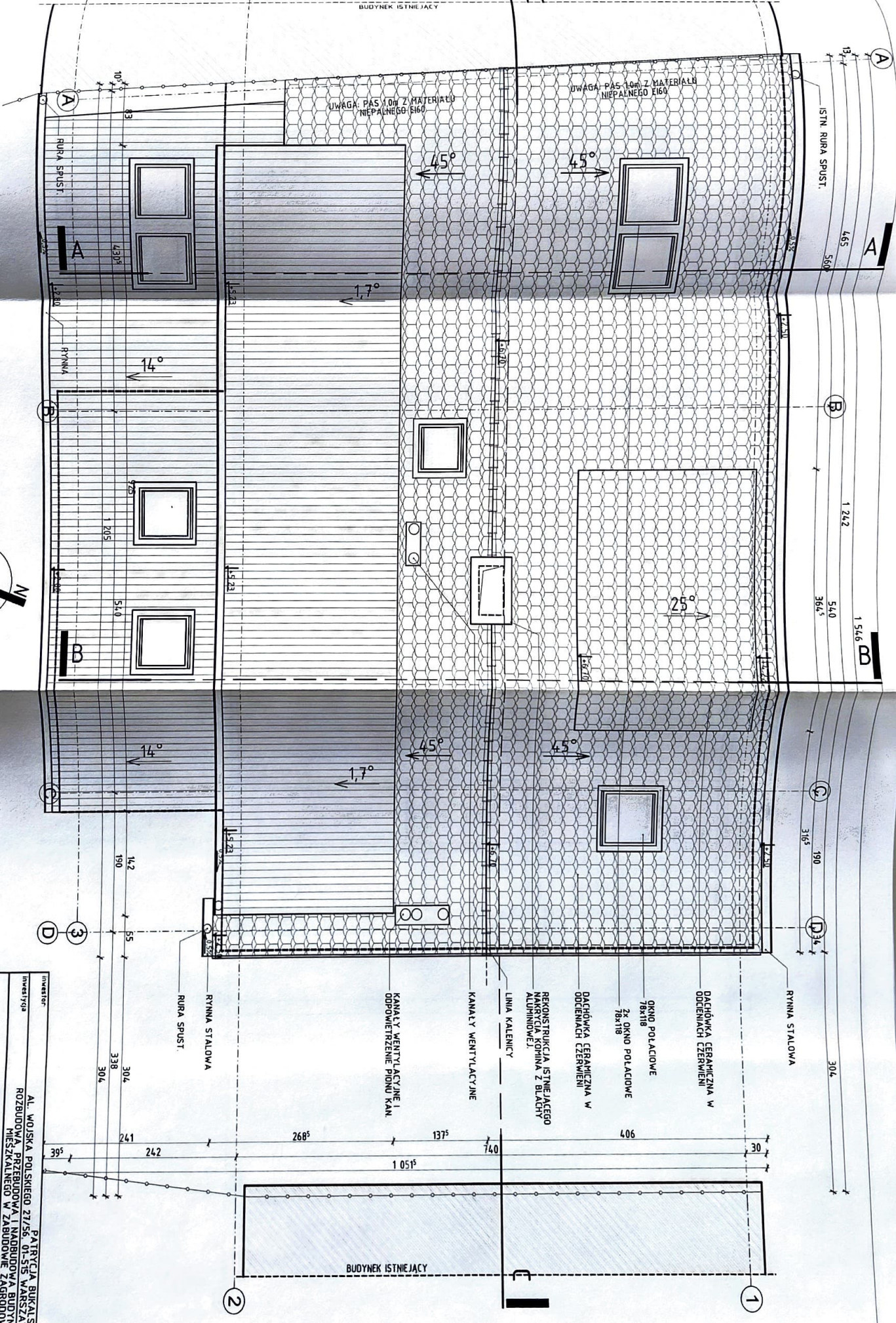
INWESTOR	PATRYCJA BUKAŁSKA
INWESTYJA	ROZBUDOWA, PRZEBUDOWA I NADBUDOWA BUDYNKU MIESZKALNEGO W ZABUDOWIE ZAGRODOWEJ
TYTUŁ RYSUNKU	ROZWIĄZANIE
PROJEKTANT ARCHITECTURY	PROJEKT BUDOWLANY
DRUGI INŻ. arch. MARTA GĄSIOREK	PROJEKT BUDOWLANY
PROJEKT BUDOWLANY	PROJEKT BUDOWLANY
ARCHITEKTURA	ARCHITEKTURA

INWESTOR	PATRYCJA BUKAŁSKA
INWESTYJA	ROZBUDOWA, PRZEBUDOWA I NADBUDOWA BUDYNKU MIESZKALNEGO W ZABUDOWIE ZAGRODOWEJ
TYTUŁ RYSUNKU	ROZWIĄZANIE
PROJEKTANT ARCHITECTURY	PROJEKT BUDOWLANY
DRUGI INŻ. arch. MARTA GĄSIOREK	PROJEKT BUDOWLANY
PROJEKT BUDOWLANY	PROJEKT BUDOWLANY
ARCHITEKTURA	ARCHITEKTURA

INWESTOR	PATRYCJA BUKAŁSKA
INWESTYJA	ROZBUDOWA, PRZEBUDOWA I NADBUDOWA BUDYNKU MIESZKALNEGO W ZABUDOWIE ZAGRODOWEJ
TYTUŁ RYSUNKU	ROZWIĄZANIE
PROJEKTANT ARCHITECTURY	PROJEKT BUDOWLANY
DRUGI INŻ. arch. MARTA GĄSIOREK	PROJEKT BUDOWLANY
PROJEKT BUDOWLANY	PROJEKT BUDOWLANY
ARCHITEKTURA	ARCHITEKTURA

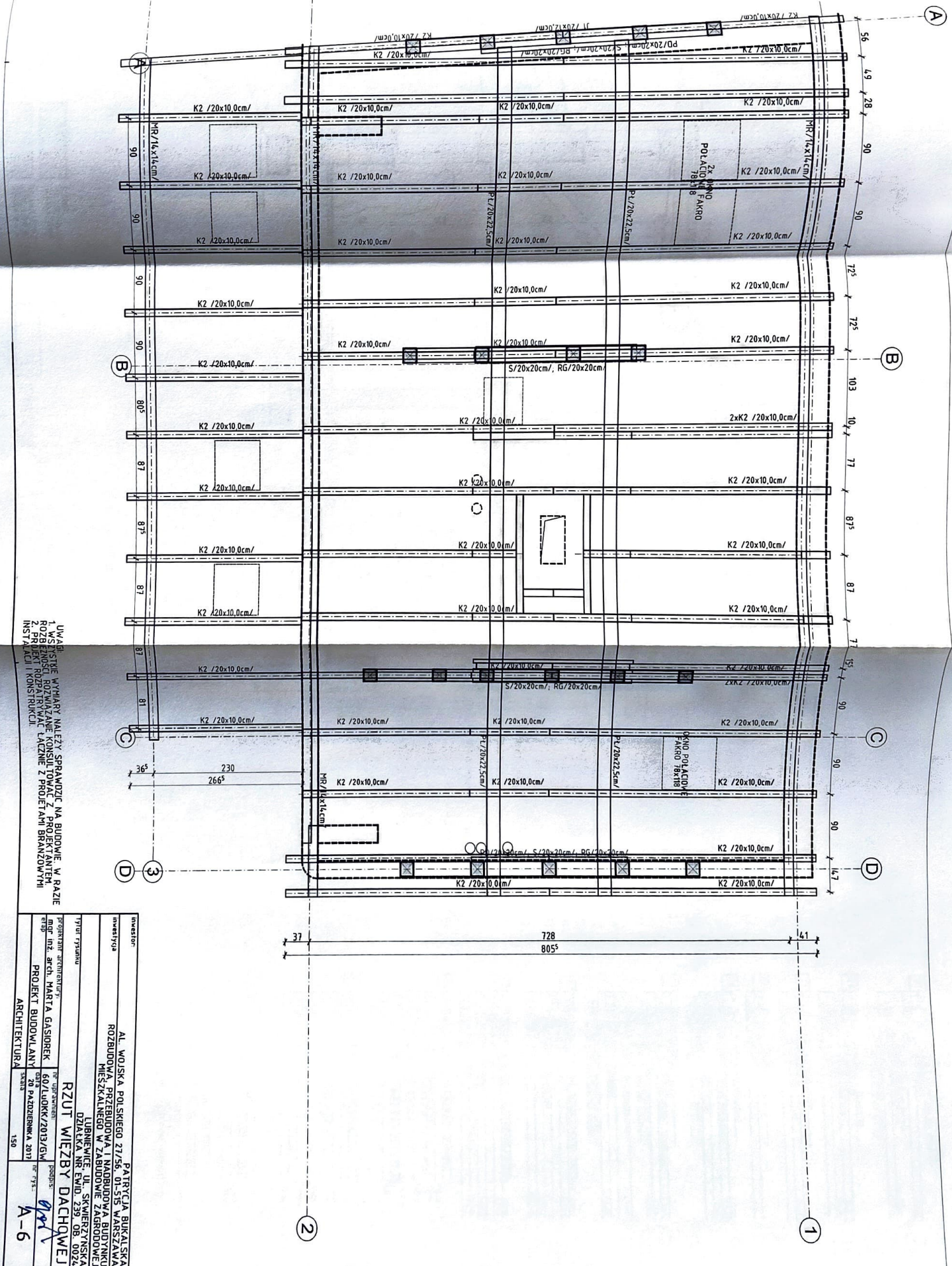
INWESTOR	PATRYCJA BUKAŁSKA
INWESTYJA	ROZBUDOWA, PRZEBUDOWA I NADBUDOWA BUDYNKU MIESZKALNEGO W ZABUDOWIE ZAGRODOWEJ
TYTUŁ RYSUNKU	ROZWIĄZANIE
PROJEKTANT ARCHITECTURY	PROJEKT BUDOWLANY
DRUGI INŻ. arch. MARTA GĄSIOREK	PROJEKT BUDOWLANY
PROJEKT BUDOWLANY	PROJEKT BUDOWLANY
ARCHITEKTURA	ARCHITEKTURA

PROJEKTANT ARCHITECTURY: PATRYCJA BUKAŁSKA
 DRUGI INŻ. arch. MARTA GĄSIOREK
 PROJEKT BUDOWLANY
 ARCHITEKTURA



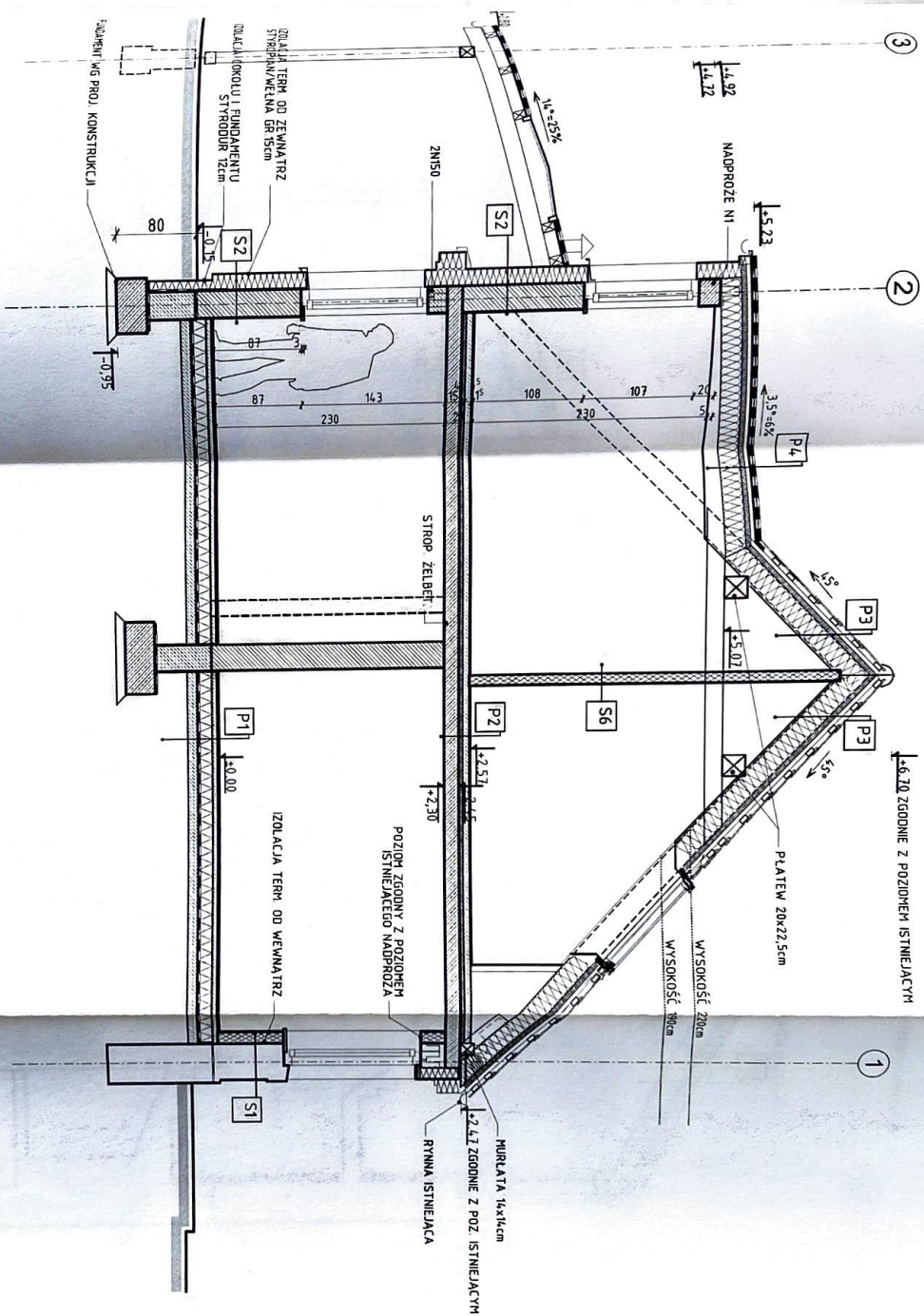
- 1. UWAGI: STWIERDZENIE WYMIARÓW NALEŻY SPRAWDZIĆ NA BUDOWIE, W RAZIE
- 2. ROZMIESZCZENIA ROZWIĄZANIE KONSULTOWAĆ Z PROJEKTANTEM.
- 3. PROJEKT ROZWIĄZANIE WŁASNE, ŁĄCZNIEM Z PROJEKTAMI BRANŻOWYMI
- 4. INSTALACJI I KONSULTACJI.

INWESTOR		PROJEKTANT ARCHITEKTURY	
Inwestycja		projekt budowlany	
AL. WOJSKA POLSKIEGO 27/56, 01-515 WARSZAWA		60/1 UDOKR/2013/GW	
ROZBUDOWA I PRZEBUDOWA I NABUDOWA BUDYNKU		20 PAZDZIERNIKA 2011	
MIESZKALNEGO W ZABUDOWIE ZAGRODOWEJ		30.10.2011	
LIBNIEWICZE UL. SKNIERZYŃSKA		150	
DZIAŁKA NR EWID. 239/05/0025		A-05	
RZUT DACHU		ARCHITEKTURA	



- UWAGI:
 1. WYKAZANE WYMIARY NALEŻY SPRAWDZIĆ NA BUDOWIE, W RAZIE
 ROZBIEŻNOŚCI, ROZWIĄZAĆ KONSULTACJĄ Z PROJEKTANTEM.
 2. PROJEKT ROZPATRYWAĆ ŁĄCZNIE Z PROJEKTAMI BRANŻOWYMI
 INSTALACJI I KONSYRUCHI.

INWESTOR		PATRYCJA BUKALSKA	
Miejscowość		AL. WOJSKA POLSKIEGO 27/56, 01-515 WARSZAWA	
Tytuł rysunku		ROZBUDOWA, PRZEBUDOWA I NAABUDOWA BUDYNKU MIESZKALNEGO W ZABUDOWIE ZAGRODOWEJ	
Projektant architektura		LUBIŃ WIEŻBY DACHOWEJ	
nr uprawnień		60/L/00KK/2013/6/W	
nr projektu		239 OB. 0024	
nr ewid.		3418	
nr rys.		A-6	
data		15.09.2017	
nr umowy		150	
data zawarcia umowy		2017	
nazwa firmy		ARCHITEKTURA	

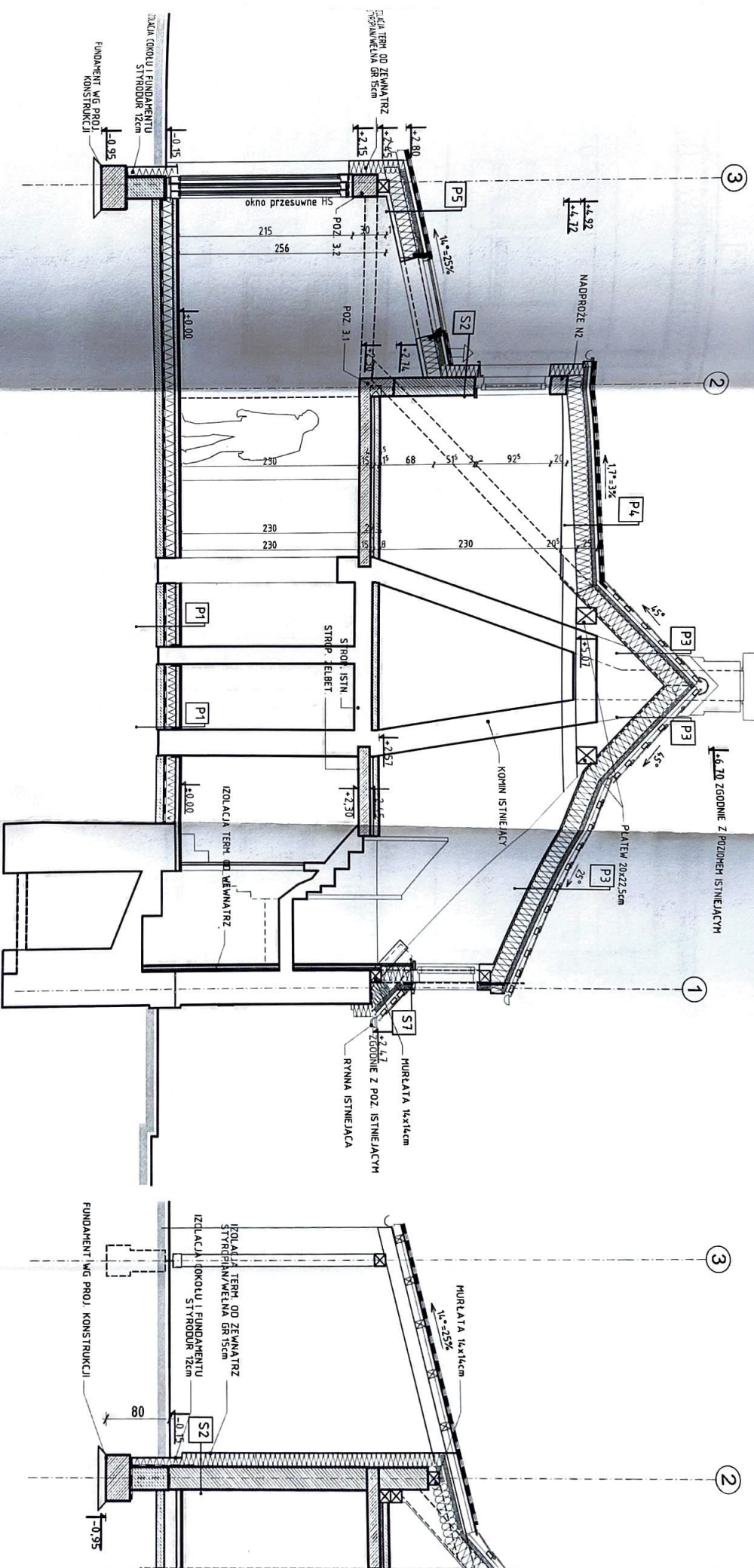


- SI ŚCIANA ISTNIEJĄCA
- S2 ŚCIANA PROJEKTOWANA Z BŁOTZAKÓW WYLEWANA
- S3 ŚCIANA PROJEKTOWANA Z BŁOTZAKÓW WYLEWANA
- S4 ŚCIANA ISTNIEJĄCA
- S5 ŚCIANA PROJEKTOWANA Z BŁOTZAKÓW WYLEWANA
- S6 ŚCIANA PROJEKTOWANA Z BŁOTZAKÓW WYLEWANA
- S7 ŚCIANA PROJEKTOWANA Z BŁOTZAKÓW WYLEWANA
- S8 ŚCIANA PROJEKTOWANA Z BŁOTZAKÓW WYLEWANA
- S9 ŚCIANA PROJEKTOWANA Z BŁOTZAKÓW WYLEWANA
- S10 ŚCIANA PROJEKTOWANA Z BŁOTZAKÓW WYLEWANA
- S11 ŚCIANA PROJEKTOWANA Z BŁOTZAKÓW WYLEWANA
- S12 ŚCIANA PROJEKTOWANA Z BŁOTZAKÓW WYLEWANA
- S13 ŚCIANA PROJEKTOWANA Z BŁOTZAKÓW WYLEWANA
- S14 ŚCIANA PROJEKTOWANA Z BŁOTZAKÓW WYLEWANA
- S15 ŚCIANA PROJEKTOWANA Z BŁOTZAKÓW WYLEWANA
- S16 ŚCIANA PROJEKTOWANA Z BŁOTZAKÓW WYLEWANA
- S17 ŚCIANA PROJEKTOWANA Z BŁOTZAKÓW WYLEWANA
- S18 ŚCIANA PROJEKTOWANA Z BŁOTZAKÓW WYLEWANA
- S19 ŚCIANA PROJEKTOWANA Z BŁOTZAKÓW WYLEWANA
- S20 ŚCIANA PROJEKTOWANA Z BŁOTZAKÓW WYLEWANA

UWAŻAJĄC NA WYMIARY NALEŻY SPRAWDZIĆ NA BUDOWIE, W RAZIE
ROZSERNIŁSI, ROZPRAWIAĆ I KONSOLIDOWAĆ Z PROJEKTANTEM
2. PRZESŁAĆ ROZPRAWIĄCIE ŁĄCZNIE Z PROJEKTAMI BRANŻOWYMI
INSTALACJI I KONSTRUKCJI.

- S1 ŚCIANA ISTNIEJĄCA, OGRĘBIANA OD WEWNĄTRZ
TYNK SIEMKOWY NA SIATECE
IZOL. TERMOIZOL. NA PRYSKOWA PIANA
IZOL. TERMOIZOL. NR SELECTION 500
PŁYTA GŁK
UWAGA! W POWIEZCZONYCH WŁAGNIENIACH
STOSOWAĆ PŁYTKI ODPORNĄ NA WILGOĆ
- S2 TYNK SIEMKOWY NA SIATECE
IZOL. TERMOIZOL. WETNA MINERALNA
ŚCIANA Z BŁOTZAKÓW WYTONG
TYNK WĘGIELNY
- S3 ŚCIANA WYKONANA NA SIATECE
TYNK SIEMKOWY NA SIATECE
TYNK WĘGIELNY
- S4 ŚCIANA ISTNIEJĄCA
TYNK SIEMKOWY NA SIATECE
IZOL. TERMOIZOL. WETNA MINERALNA
PŁYTA GŁK
- S5 ŚCIANA DZIAŁOWA SZKIELETOWA
PŁYTA GŁK
TYNK SIEMKOWY NA SIATECE
IZOL. TERMOIZOL. WETNA MINERALNA
PŁYTA GŁK
UWAGA! W POWIEZCZONYCH WŁAGNIENIACH
STOSOWAĆ PŁYTKI ODPORNĄ NA WILGOĆ
- S6 ŚCIANA WYKONANA NA SIATECE
TYNK SIEMKOWY NA SIATECE
IZOL. TERMOIZOL. WETNA MINERALNA
PŁYTA GŁK
UWAGA! W POWIEZCZONYCH WŁAGNIENIACH
STOSOWAĆ PŁYTKI ODPORNĄ NA WILGOĆ
- S7 ŚCIANA WYKONANA NA SIATECE
TYNK SIEMKOWY NA SIATECE
IZOL. TERMOIZOL. WETNA MINERALNA
PŁYTA GŁK
UWAGA! W POWIEZCZONYCH WŁAGNIENIACH
STOSOWAĆ PŁYTKI ODPORNĄ NA WILGOĆ
- S8 ŚCIANA WYKONANA NA SIATECE
TYNK SIEMKOWY NA SIATECE
IZOL. TERMOIZOL. WETNA MINERALNA
PŁYTA GŁK
UWAGA! W POWIEZCZONYCH WŁAGNIENIACH
STOSOWAĆ PŁYTKI ODPORNĄ NA WILGOĆ
- S9 ŚCIANA WYKONANA NA SIATECE
TYNK SIEMKOWY NA SIATECE
IZOL. TERMOIZOL. WETNA MINERALNA
PŁYTA GŁK
UWAGA! W POWIEZCZONYCH WŁAGNIENIACH
STOSOWAĆ PŁYTKI ODPORNĄ NA WILGOĆ
- S10 ŚCIANA WYKONANA NA SIATECE
TYNK SIEMKOWY NA SIATECE
IZOL. TERMOIZOL. WETNA MINERALNA
PŁYTA GŁK
UWAGA! W POWIEZCZONYCH WŁAGNIENIACH
STOSOWAĆ PŁYTKI ODPORNĄ NA WILGOĆ
- S11 ŚCIANA WYKONANA NA SIATECE
TYNK SIEMKOWY NA SIATECE
IZOL. TERMOIZOL. WETNA MINERALNA
PŁYTA GŁK
UWAGA! W POWIEZCZONYCH WŁAGNIENIACH
STOSOWAĆ PŁYTKI ODPORNĄ NA WILGOĆ
- S12 ŚCIANA WYKONANA NA SIATECE
TYNK SIEMKOWY NA SIATECE
IZOL. TERMOIZOL. WETNA MINERALNA
PŁYTA GŁK
UWAGA! W POWIEZCZONYCH WŁAGNIENIACH
STOSOWAĆ PŁYTKI ODPORNĄ NA WILGOĆ
- S13 ŚCIANA WYKONANA NA SIATECE
TYNK SIEMKOWY NA SIATECE
IZOL. TERMOIZOL. WETNA MINERALNA
PŁYTA GŁK
UWAGA! W POWIEZCZONYCH WŁAGNIENIACH
STOSOWAĆ PŁYTKI ODPORNĄ NA WILGOĆ
- S14 ŚCIANA WYKONANA NA SIATECE
TYNK SIEMKOWY NA SIATECE
IZOL. TERMOIZOL. WETNA MINERALNA
PŁYTA GŁK
UWAGA! W POWIEZCZONYCH WŁAGNIENIACH
STOSOWAĆ PŁYTKI ODPORNĄ NA WILGOĆ
- S15 ŚCIANA WYKONANA NA SIATECE
TYNK SIEMKOWY NA SIATECE
IZOL. TERMOIZOL. WETNA MINERALNA
PŁYTA GŁK
UWAGA! W POWIEZCZONYCH WŁAGNIENIACH
STOSOWAĆ PŁYTKI ODPORNĄ NA WILGOĆ
- S16 ŚCIANA WYKONANA NA SIATECE
TYNK SIEMKOWY NA SIATECE
IZOL. TERMOIZOL. WETNA MINERALNA
PŁYTA GŁK
UWAGA! W POWIEZCZONYCH WŁAGNIENIACH
STOSOWAĆ PŁYTKI ODPORNĄ NA WILGOĆ
- S17 ŚCIANA WYKONANA NA SIATECE
TYNK SIEMKOWY NA SIATECE
IZOL. TERMOIZOL. WETNA MINERALNA
PŁYTA GŁK
UWAGA! W POWIEZCZONYCH WŁAGNIENIACH
STOSOWAĆ PŁYTKI ODPORNĄ NA WILGOĆ
- S18 ŚCIANA WYKONANA NA SIATECE
TYNK SIEMKOWY NA SIATECE
IZOL. TERMOIZOL. WETNA MINERALNA
PŁYTA GŁK
UWAGA! W POWIEZCZONYCH WŁAGNIENIACH
STOSOWAĆ PŁYTKI ODPORNĄ NA WILGOĆ
- S19 ŚCIANA WYKONANA NA SIATECE
TYNK SIEMKOWY NA SIATECE
IZOL. TERMOIZOL. WETNA MINERALNA
PŁYTA GŁK
UWAGA! W POWIEZCZONYCH WŁAGNIENIACH
STOSOWAĆ PŁYTKI ODPORNĄ NA WILGOĆ
- S20 ŚCIANA WYKONANA NA SIATECE
TYNK SIEMKOWY NA SIATECE
IZOL. TERMOIZOL. WETNA MINERALNA
PŁYTA GŁK
UWAGA! W POWIEZCZONYCH WŁAGNIENIACH
STOSOWAĆ PŁYTKI ODPORNĄ NA WILGOĆ

Investor		PATRYCJA BUKALSKA	
Inwestycja		ROZBUDOWA I NAJMUWOWA BUDYNKU MIESZKALNEGO W ZABUDOWIE ZAGRODOWEJ LUBNIEWICZE UL. SKWIERZYŃSKA	
Tytuł rysunku		PRZEKROJ AA	
Przebieganie orientacji		60°/LUDKOK/2013/GSM	
Miej. Inż. arch. MARIJA GĄSIOREK		DATA: 2013.08.02	
PROJEKT BUDOWLANY		ARCHITEKTURA	
150		A-07	



ściana projektowana z bloczków Ytong PR27/0,5

ściana istniejąca

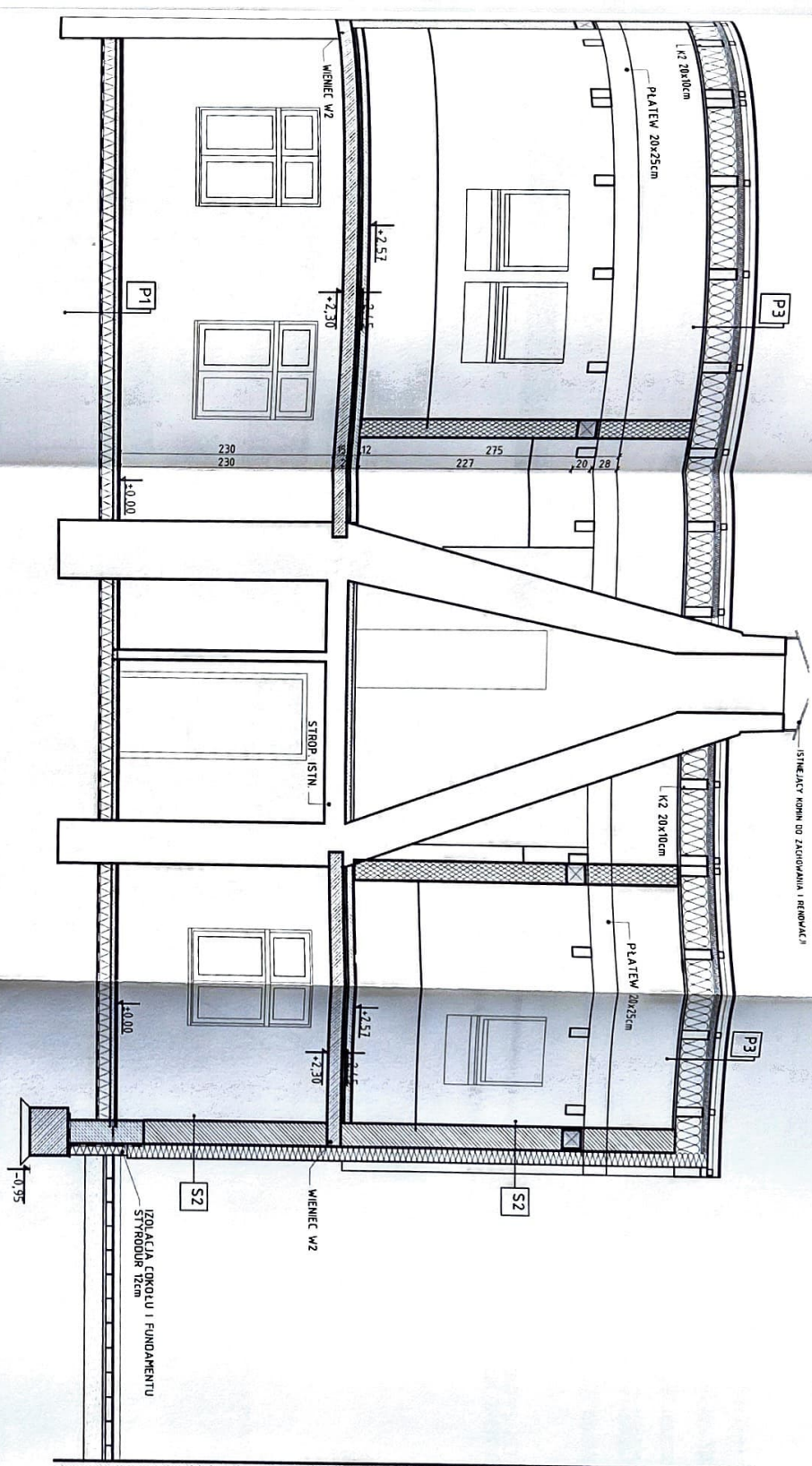
ściana projektowana szkieletowa

ściana projektowana szkieletowa lub do wyburzenia

ściana istniejąca

UWAGI:
 1. WSZYSTKIE WYMIARY NALEŻY SPRAWDZIĆ NA BUDOWIE. W RAZIE ROZBIEŻNOŚCI, ROZWIĄZANIE KONSULTOWAĆ Z PROJEKTANTEM.
 2. PROJEKT NIE JEST STYLACIŁCZNE Z PROJEKTAMI BRANŻOWYMI (MALARSKIMI I KONSYTRUKCYJNYMI).

Investor:	PA TRZYCIA BUKALSKA
Inwestycja:	AL. WOJSKA POLSKIEGO 271/57, 01-115 WARSZAWA
Typ i cel inwestycji:	ROZBUDOWA, PRZEBUDOWA I NADPROŻE NAD WARSZAWĄ MIESZKALNEGO W ZABUDOWIE ZABUDOWANEJ
Typ i cel rysunku:	LIUBNIĘWICIE TUJÓW SKAMIEŻYŃSKA DZIAŁKA NR EWID. 239 08 0024
Przebieg prac projektowych:	PRZEKRÓJ BB, PRZEKRÓJ DD
Projektant:	PROJEKT BUDOWLANY
Architektura:	ARCHITEKTURA
Skala:	1:50
Wzrost:	A-08



ŚCIANA ISTNIEJĄCA
 ŚCIANA PROJEKTOWANA Z
 BLOKOWYMI YTONEM PP2/0,5

ŚCIANA PROJEKTOWANA
 SKRZELIOWA
 ŚCIANA PROJEKTOWANA
 BLOKOWA BETONOWA
 BLOKOWA WYŁĘPNIANA

ŚCIANA ISTNIEJĄCA
 DO WYBURZENIA

UWAGA!
 1. WYKAZANE WYMIARY NALEŻY SPRAWDZIĆ NA BUDOWIE W RAZIE
 2. ROZBIENOSCI, ROZWIĄZANIE KONSULTOWAĆ Z PROJEKTANTEM
 3. PROJEKT ROZPATRYWAĆ ŁĄCZNIE Z PROJEKTAMI BRANŻOWYMI
 INSTALACJI I KONSTRUKCJI

- S1 ŚCIANA ISTNIEJĄCA ODRĘPLANA OD WĘZWIARZ
 TYNOK SŁABOPRĄNY NA SĄTIE 4,0cm
 ŚCIANA ISTNIEJĄCA 100
 IZOL. TERMOIZOL. WŁÓKNIOWA PŁASKA 12cm
 BRYTA L.C.K. 1,5cm
- S2 ŚCI. ŚCIANA ODRĘPL. NA OD. ZEMIAWIRZ
 TYNOK SŁABOPRĄNY WŁÓKNIOWY 15cm
 IZOL. TERMOIZOL. WŁÓKNIOWA PŁASKA 12cm
 BRYTA L.C.K. 1,5cm
- S3 ŚCIANA WYPOWIERZCH. NOŚNA
 TYNOK WŁÓKNIOWY 15cm
 IZOL. TERMOIZOL. WŁÓKNIOWA PŁASKA 12cm
 BRYTA L.C.K. 1,5cm
- S4 ŚCI. ŚCIANA ISTNIEJĄCA
 TYNOK WŁÓKNIOWY 15cm
 IZOL. TERMOIZOL. WŁÓKNIOWA PŁASKA 12cm
 BRYTA L.C.K. 1,5cm
- S5 ŚCIANA DZIAŁOWA SKRZELIOWA
 BRYTA L.C.K. 1,5cm
 IZOL. TERMOIZOL. WŁÓKNIOWA PŁASKA 12cm
 TYNOK WŁÓKNIOWY 15cm

- S6 ŚCIANA DZIAŁOWA SKRZELIOWA
 BRYTA L.C.K. 1,5cm
 IZOL. TERMOIZOL. WŁÓKNIOWA PŁASKA 12cm
 TYNOK WŁÓKNIOWY 15cm
- S7 ŚCI. ŚCIANA LUKIANYI, SĄTIE
 TYNOK SŁABOPRĄNY NA SĄTIE 4,0cm
 IZOL. TERMOIZOL. WŁÓKNIOWA PŁASKA 12cm
 BRYTA L.C.K. 1,5cm

- P1 BIEŻKA BLOKOWA WARSZAWSKA / BRYTA LUKIANYI 2,0cm
 WYŁĘPNIANA BETONOWA 5,0cm
 IZOL. TERMOIZOL. WŁÓKNIOWA PŁASKA 12cm
 TYNOK WŁÓKNIOWY 15cm
- P2 BIEŻKA BLOKOWA WARSZAWSKA / BRYTA LUKIANYI 2,0cm
 WYŁĘPNIANA BETONOWA 5,0cm
 IZOL. TERMOIZOL. WŁÓKNIOWA PŁASKA 12cm
 TYNOK WŁÓKNIOWY 15cm
- P3 DACHOWA TERMOIZOL. W. GŁĘBOKI
 KONSOLIDATY I WŁÓKNA WŁÓKNIOWE 4,0cm
 IZOL. TERMOIZOL. WŁÓKNIOWA PŁASKA 12cm
 TYNOK WŁÓKNIOWY 15cm
- P4 PAPA WIERZCHNIOGO GRUBA W. BUDOWY 2,0cm
 PAPA WIERZCHNIOGO GRUBA W. BUDOWY 2,0cm
 IZOL. TERMOIZOL. WŁÓKNIOWA PŁASKA 12cm
 TYNOK WŁÓKNIOWY 15cm
- P5 BIEŻKA DACHOWA W. BUDOWY 2,0cm
 IZOL. TERMOIZOL. WŁÓKNIOWA PŁASKA 12cm
 TYNOK WŁÓKNIOWY 15cm

INWESTOR: PATRYCJA BUKALSKA
 AL. WOJSKA POLSKIEGO 27/56 01-515 WARSZAWA

PROJEKT BUDOWLANY: PRZEKROJ CC

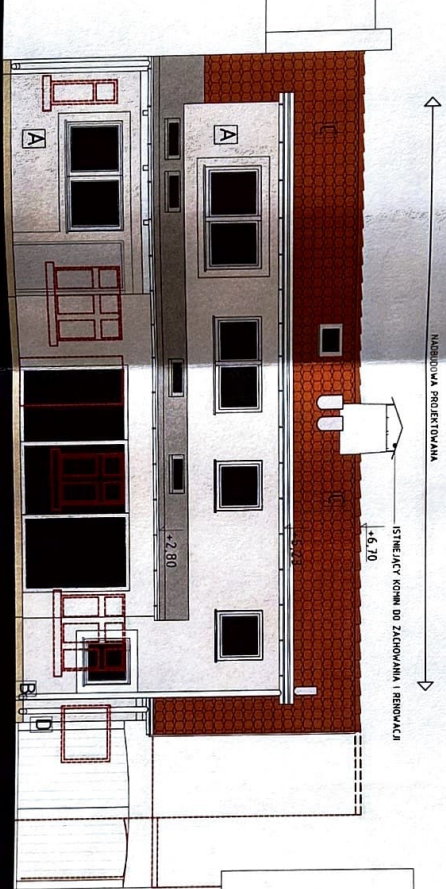
PROJEKTANT: arch. MARTA GASIOREK
 60/LUDK/2013/zw
 20 PAZIERNIKA 2011

ARCHITEKTURA: 180

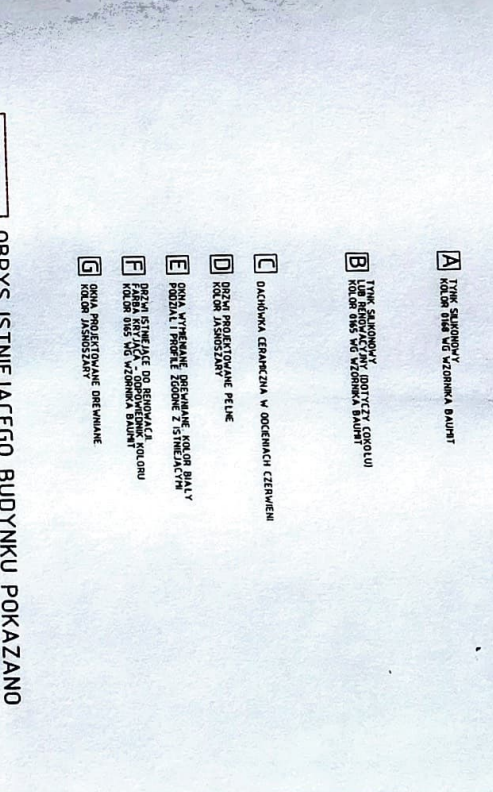
UWAGA! MOŻNA ZAMÓWIĆ ZASTOSOWANIE POWIĘCZONYCH
 STOSOWAĆ PŁYTY ODPORNA NA WŁÓKNO
 NA PRZEKROJU PA (OBIS WŁOŻE)



ELEWACJA FRONTOWA - PÓŁNOCNA



ELEWACJA TYLNA - PÓŁUDNIOWA



ELEWACJA BOCZNA - WSCHODNIA

OBRYS ISTNIEJĄCEGO BUDYNKU POKAZANO
KOLOR EM CZERWONYM

- A TYNK SĄRODOWY, KOLOR BIAŁY WŁÓCZONKA BIAŁA
- B TYNK SĄRODOWY, DOTYCZY OKRĄGU KOLOR BIAŁY WŁÓCZONKA BIAŁA
- C OKRĄGŁA CERAMIKA W ODCIENIACH CZERWIEŃ
- D DRZWI PROJEKTOWANE FELICE KOLOR JASNOBIAŁY
- E OKNA WYKONANE BEZWAJNIE KOLOR BIAŁY PODDAĆ I PROFIL ZŁOŻONE Z SINEJACZY
- F DRZWI SINEJACZE DO RENOWACJI KOLORU KOLOR BIAŁY WŁÓCZONKA BIAŁA
- G OKNA PROJEKTOWANE DREWNIANE KOLOR JASNOBIAŁY

UWAŻNIĆ WYMIARY NALEŻY SPRAWDZIĆ NA BUDOWIE W BAZIE
1 WYSTĄPIENIE ROZWIĄZANIE KONSULTOWANIE Z PROJEKTANTEM
2 PROJEKT ROZPATRYWANIE ŁĄCZNIE Z PROJEKTAMI BRANŻOWYMI
INSTALACJI I KONSOLIDACJI

Investor	AL. WOJSKA POLSKIEGO 27/56, 01-515 WARSZAWA	PROJEKT BUDOWLANY	PROJEKT
Investycja	ROZBUDOWA, PRZEBUDOWA I NADBUDOWA BUDYNKU MIESZKALNEGO W ZABUDOWIE ZAGRODOWEJ	DATA	20 PAŹDZIERNIKA 2017
Typ projektu	LUBNIEWICE, UL. SKWIERZYŃSKA DZIAŁKA NR EWID. 239. OB. 1002K	PROJEKT	ARCHITEKTURA
INWESTOR		PROJEKT	
PATRYCJA BURKAŁSKA		A-10	
ROZBUDOWA, PRZEBUDOWA I NADBUDOWA BUDYNKU MIESZKALNEGO W ZABUDOWIE ZAGRODOWEJ		A-10	
LUBNIEWICE, UL. SKWIERZYŃSKA DZIAŁKA NR EWID. 239. OB. 1002K		A-10	
PROJEKT BUDOWLANY		A-10	
ARCHITEKTURA		A-10	